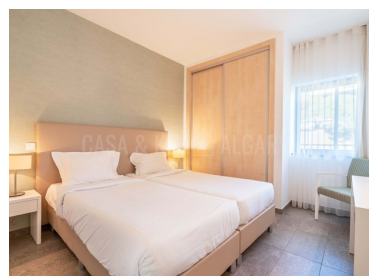
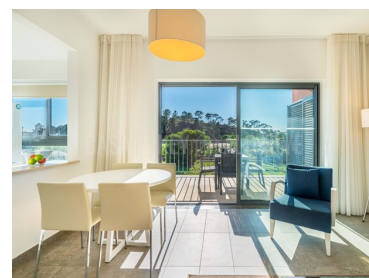




## Mexilhoeira Grande - Appartamento



 1 Camere da letto
  1 bagni
  62 Area (m<sup>2</sup>)
  Box auto
  Piscina

**197 000 €**  
(EUR €)

### Appartamento al primo piano T1 gestito dall'hotel in vendita vicino all'ippodromo di Portimao

Sperimenta l'epitome della comodità e del lusso con queste residenze da 1, 2 e 3 camere da letto meticolosamente gestite e pronte per il trasloco situate adiacenti all'Autódromo Internacional do Algarve Racetrack a Portimão.

Cogli la straordinaria opportunità di assicurarti un investimento intelligente all'interno del mercato immobiliare portoghese. Avvolti all'interno di un fiorente programma di noleggio, i proprietari hanno la libertà di personalizzare il loro utilizzo capitalizzando il reddito da locazione durante i periodi di inattività, grazie al fascino duraturo dell'AIA, rinomata per i suoi eventi durante tutto l'anno.

Consegnato completamente arredato, questo appartamento al primo piano con una camera da letto



**Gianni Bevacqua**

Co-fondatore, agente immobiliare, gestore di proprietà e

+351966509079 <sup>2</sup>

gianny@casaandkeyalgarve.com

T +351 966 509 079 <sup>2</sup> · T +351 966 509 048 <sup>2</sup> · E [info@casaandkeyalgarve.com](mailto:info@casaandkeyalgarve.com)  
Rua Drummond De Andrade Lote 26 1F Apartado 118 8500-610 Portimão  
AMI 19463

<sup>1</sup> (Chiamata verso rete fissa nazionale) | <sup>2</sup> (Chiamata rete mobile nazionale)



comprende un ampio spazio abitativo che si fonde perfettamente con una zona pranzo, una camera da letto capiente, un bagno ben arredato e una cucina completamente attrezzata con elettrodomestici moderni tra cui piano cottura, forno, frigorifero, bollitore, tostapane e lavatrice. L'incantevole terrazza privata regala una vista mozzafiato sulla campagna, offrendo un rifugio idilliaco per il relax all'aperto.

Concediti la vasta gamma di servizi a pochi passi dalla porta di casa, tra cui una vasta piscina all'aperto, una piscina coperta riscaldata, una palestra all'avanguardia, una sauna rigenerante, un centro benessere e un invitante bar e ristorante. In qualità di residente privilegiato, usufruisci di sconti esclusivi su servizi designati.

Dotata di caratteristiche come aria condizionata, connettività Wi-Fi, finestre con doppi vetri, parcheggio sotterraneo e un deposito, ogni residenza è realizzata per soddisfare il comfort e la comodità moderni.

Situato a soli 20 minuti di auto dal vivace cuore di Portimão, ricco di delizie culturali, luoghi di intrattenimento e paradisi dello shopping, e a soli 25 minuti dalle rive incontaminate della spiaggia di Meia Praia. Il vivace centro di Lagos è facilmente raggiungibile in circa 25 minuti. Contattaci per visitare questo immobile!

## Caratteristiche della proprietà

- Aria condizionata
- Cable TV
- Ascensore
- 
- 
- 
- Microwave
- Neutral Finishes
- Plenty Of Natural Light
- Sauna
- 
- WiFi
- Balcone
- 
- 
- Ensuite
- Arredato
- Riscaldamento
- Integrated appliances
- Multiple seating areas
- Open Plan Living/Dining Room
- Refrigerator
- Spa
- 
- Window Coverings
- Covered Terrace
- Exterior Lighting



### Gianni Bevacqua

Co-fondatore, agente immobiliare, gestore di proprietà e

+351966509079 <sup>2</sup>

gianni@casaandkeyalgarve.com

T +351 966 509 079 <sup>2</sup> · T +351 966 509 048 <sup>2</sup> · E [info@casaandkeyalgarve.com](mailto:info@casaandkeyalgarve.com)  
 Rua Drummond De Andrade Lote 26 1F Apartado 118 8500-610 Portimão  
 AMI 19463

<sup>1</sup> (Chiamata verso rete fissa nazionale) | <sup>2</sup> (Chiamata rete mobile nazionale)



- 
- Giardino
- Outdoor Entertaining
- Surrounding Views
- Terrazzo
- 
- Condominio privato
- Certificazione energetica: B
- :
- 
- Secure Parking
- Anno di Costruzione: 2016
- Garage
- Jacuzzi
- Outdoor Shower
- Piscina
- 
- Posizione centrale
- 
- Modern Architecture
- Orientação: Exterior
- Popular Resort
- Secured Building



**Gianni Bevacqua**

Co-fondatore, agente immobiliare, gestore di proprietà e

+351966509079 <sup>2</sup>

gianny@casaandkeyalgarve.com

**T +351 966 509 079 <sup>2</sup> · T +351 966 509 048 <sup>2</sup> · E info@casaandkeyalgarve.com**  
**Rua Drummond De Andrade Lote 26 1F Apartado 118 8500-610 Portimão**  
**AMI 19463**

<sup>1</sup> (Chiamata verso rete fissa nazionale) | <sup>2</sup> (Chiamata rete mobile nazionale)