



**Your Logo Here**  
Friendly Real Estate

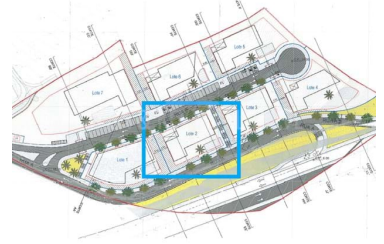
CKA77A

Riferimento

Scansiona il codice QR per visualizzare la proprietà



## São Gonçalo de Lagos - Terreno



N/A  
CLASSE  
ENERGÉTICA

900

Area (m<sup>2</sup>)

1171

Area di atterraggio  
(m<sup>2</sup>)

**900 000 €**

(EUR €)

## Terreno di grande sviluppo in vendita a Lagos - Ottima opportunità di investimento

Questo ampio appezzamento di terreno in vendita a Lagos, in Algarve, è un'opportunità eccezionale per gli investitori e gli sviluppatori che cercano di costruire in una delle località più ambite del Portogallo. Offrendo ampio spazio per uno sviluppo su larga scala, questa proprietà è ideale per un complesso residenziale, un resort o un'impresa commerciale.

Situato in una zona desiderabile con eccellenti infrastrutture, il terreno fornisce la base perfetta per un progetto di successo. L'Algarve rimane una delle principali destinazioni per acquirenti e investitori internazionali, il che la rende un'opportunità interessante per coloro che desiderano capitalizzare il fiorente mercato immobiliare della regione.



**Elizabeth Freitas Pimenta**

Proprietario & Interior Designer

+351966509048 <sup>2</sup>

info@casaandkeyalgarve.com

T +351 966 509 079 <sup>2</sup> · T +351 966 509 048 <sup>2</sup> · E info@casaandkeyalgarve.com

Rua Drummond De Andrade Lote 26 1F Apartado 118 8500-610 Portimão

AMI 19463

<sup>1</sup> (Chiamata verso rete fissa nazionale) | <sup>2</sup> (Chiamata rete mobile nazionale)



**Your Logo Here**  
*Friendly Real Estate*

CKA77A

Riferimento

Scansiona il codice QR per visualizzare la proprietà



Con un facile accesso a splendide spiagge, rinomati campi da golf e servizi essenziali, la posizione garantisce una forte domanda per gli sviluppi futuri. Sia che tu immagini ville di lusso, una gated community o un investimento incentrato sul turismo, questa proprietà offre flessibilità e potenziale per rendimenti significativi.

Cogli questa rara opportunità di investire in terreni di sviluppo premium a Lagos.

Contattateci oggi stesso per maggiori dettagli e per organizzare una visita in loco.

## Caratteristiche della proprietà

- Certificazione energetica: Non applicabile
- Near Marina
- : , , , , Farmácia, Schools
- Rustic land



**Elizabeth Freitas Pimenta**

Proprietario & Interior Designer

+351966509048 <sup>2</sup>

info@casaandkeyalgarve.com

**T +351 966 509 079 <sup>2</sup> · T +351 966 509 048 <sup>2</sup> · E info@casaandkeyalgarve.com**  
**Rua Drummond De Andrade Lote 26 1F Apartado 118 8500-610 Portimão**  
**AMI 19463**

<sup>1</sup> (Chiamata verso rete fissa nazionale) | <sup>2</sup> (Chiamata rete mobile nazionale)